

Ebulliotronic

Dosage automatique de l'alcool par ébulliométrie

Doté d'un chauffage électrique régulé électroniquement, d'une réfrigération en continu et d'un capteur de pression, l'Ebulliotronic permet de déterminer directement et avec précision le titre alcoométrique des vins secs en moins de 6 minutes.

Principe

La température d'ébullition des vins secs est fonction de leur richesse alcoolique, de l'altitude et de la pression atmosphérique.

On mesure successivement les températures d'ébullition d'un vin étalon et du vin à évaluer, et l'appareil affiche directement le titre alcoométrique volumique avec une précision de 0,1% Vol.

Le capteur de pression intégré ajuste le résultat et avertit l'utilisateur lorsqu'une nouvelle calibration est nécessaire.

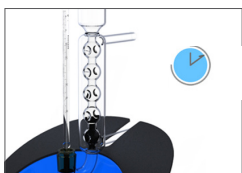
Avantages

- Sonde électronique de température et affichage digital du titre alcoométrique en volume (TAV)
- Capteur de pression atmosphérique intégré
- Fiabilité de la méthode : précision 0,1% Vol.
- Analyse en 6 minutes seulement
- Nouvelle carte électronique de régulation du chauffage: Fonctionne en 24V
- Réfrigération en continu
- Alimentation électrique universelle
- Installation et prise en main rapides
- Conception ergonomique et esthétique

Méthode de dosage



» Remplissage de la chaudière jusqu'au trait et allumage du chauffage

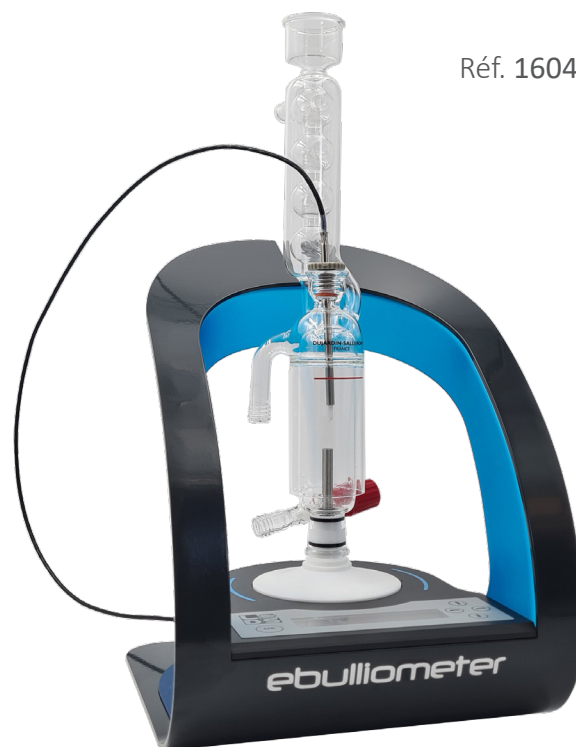


» Hausse de la température jusqu'à ébullition (environ 6 min plus tard)



» Lecture du degré alcoolique du vin sur l'écran digital

Réf. 160450



| Ebulliotronic (Réf.160450) | | |
|----------------------------|-----------------------|----------------------|
| Type d'échantillon | Vins secs | |
| Titre alcoométrique | Echelle de mesure | 0 à 22 % vol. alcool |
| | Précision | ± 0,1 % vol. alcool |
| Pression | Echelle de mesure | 500 à 1100 mbar |
| | Précision | ± 2 mbar |
| Dimensions (HxLxP) | 44 x 22 x 24 cm | |
| Poids | 3,5 kg | |
| Alimentation | 100-240V- 47/63 Hertz | |
| Adaptateur | 24V | |

Accessoires fournis

- Vin étalon
- Compte-goutte
- Antimousse
- Solution de nettoyage
- Tuyaux de raccordement du circuit d'eau et d'évacuation
- Notice d'utilisation

Développé et fabriqué en France



Laboratoires Dujardin-Salleron
872, route de la Gare
37210 NOIZAY - FRANCE
Tel : +33 (0)2 47 25 58 25
info@dujardin-salleron.com
www.dujardin-salleron.com